

POZOR! Dôležité upozornenie!

Ako výrobca **brzdových systémov KNOTT** - brzd so skúšobným protokolom EG pre prívesy s nájazdovou brzdou o celkovej hmotnosti do 3500kg

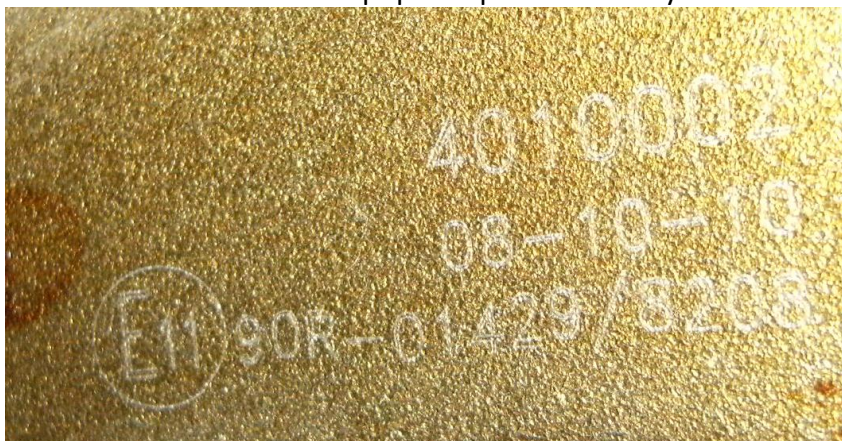
200x50 Backmat Typ 20-2425/1

upozorňujeme našich zákazníkov a konečných spotrebiteľov, že ku hore uvedenému typu brzd sa na trhu náhradných dielov **opäť** objavili

napodobeniny a imitácie náhradných dielov

ktoré, ako je znázornené na príklade brzdových čelustí v rozhodujúcich detailoch nezodpovedajú originálu:

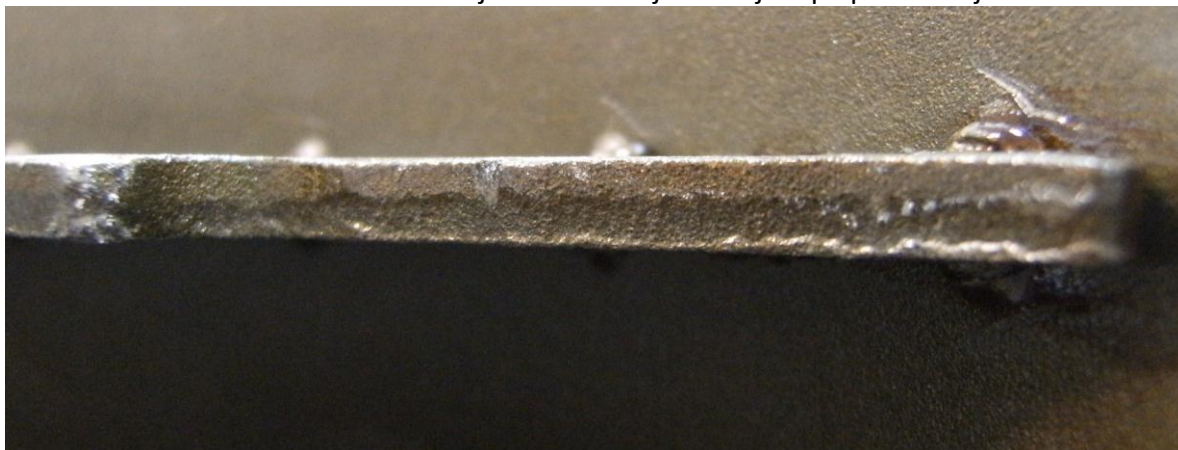
- Značenie – označená je iba simplexová čelusť a to popisom pre EU, na backmatovej čelusti, obložení a na držiaku back. popis resp. označenie výrobcu a šarže chýba



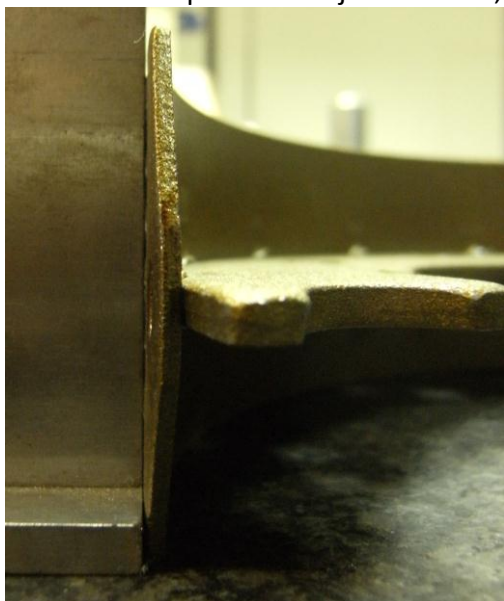
- Mazivo – chýba akékoľvek mazivo na styčných plochách back.čeluste a valčekov držiaka back.



- Backmatová krivka – back. krivka nieje zakalená a je na nej stopa po nástroji



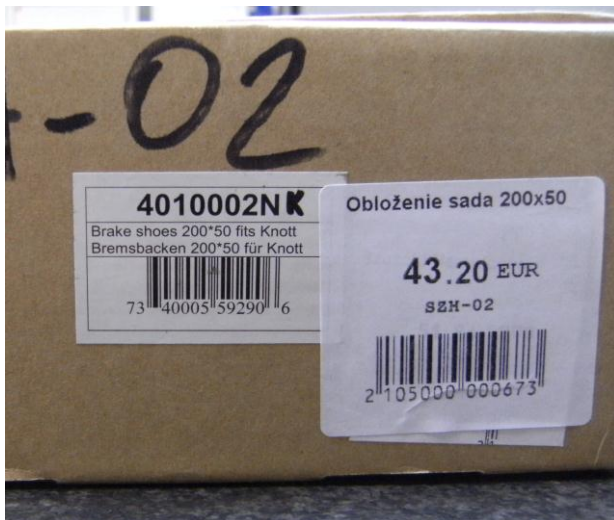
- Konkávnosť – pásnica nie je konkávna, je rovná

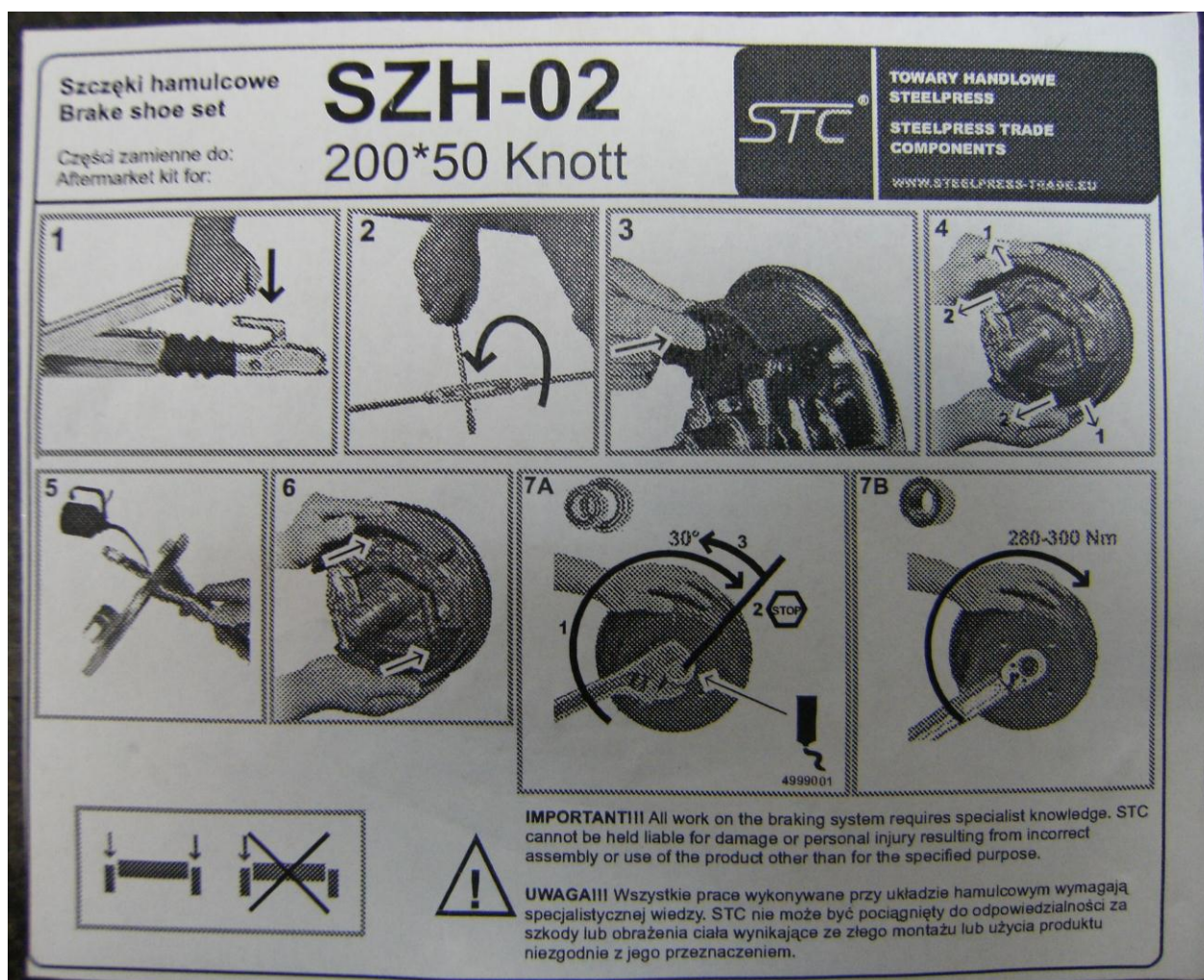


- Pružinky sú galvanicky pozinkované - riziko vodíkovej krehkosti



- Balenie a návod



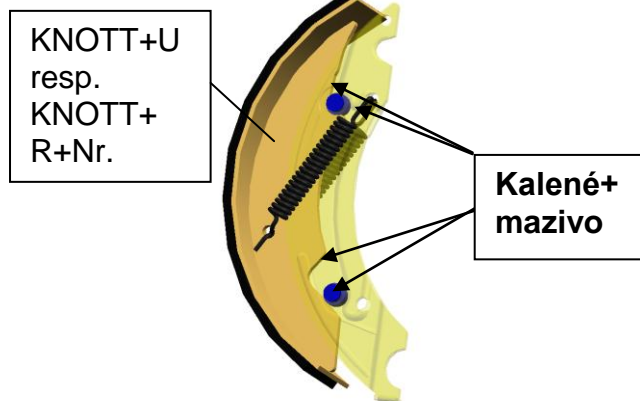


- týmto nie sú zaručené rozhodujúce funkcie brzdy

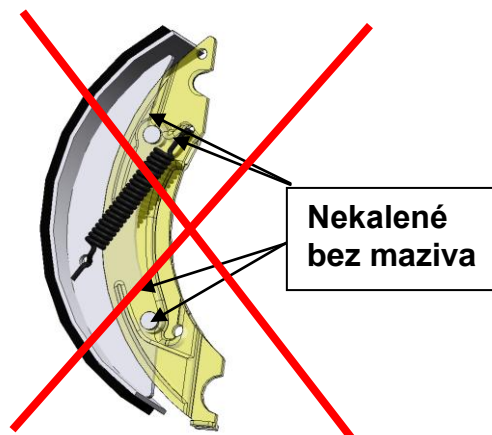
Použitie neoriginálnych a neschválených náhradných dielov môže viesť ku absolútnemu výpadku brzdového systému, špeciálne prevádzkovej brzdy!!

BRZDOVÉ ČELUSTE

KNOTT Original



Neoriginálny diel - Imitácia



Brzdové čeluste sú súčasťou schválenia brzd EHS, a musia zodpovedať tam stanoveným podmienkam a predpisom, čo sa týka použitého brzdového obloženia a kvality spracovania brzdovej čeluste.

Pri použití neoriginálnych náhradných dielov KNOTT ako napr. brzdové čeluste, brzdové bubny, ložiská, brzdové laná, príslušenstvo brzd

- vylučujeme akékoľvek záručné a garančné požiadavky a nároky
- odmietame/vylučujeme akékoľvek požiadavky/nároky na náhradu škody/odškodnenie/finančné ručenie, ktoré mohli byť zapríčinené/spôsobené použitím neoriginálnych komponentov
- plnú zodpovednosť nesie používateľ/servis/montážna firma/výrobca, ktorý zabudoval tieto neoriginálne diely